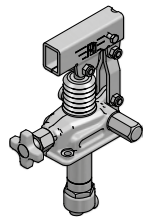
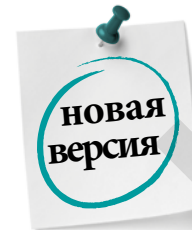
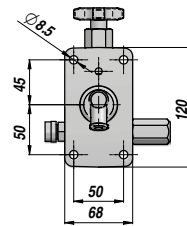
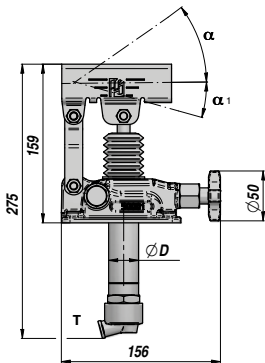
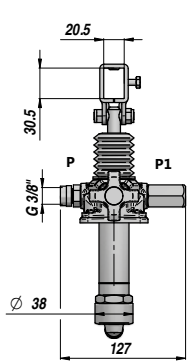
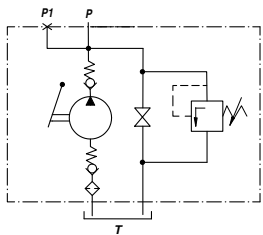


РУЧНОЙ НАСОС СО СПУСКНЫМ И ПРЕДОХРАНИТЕЛЬНЫМ КЛАПАНАМИ

УСТАНОВЛИВАЕТСЯ В МАСЛОБАК

NEW!

PAM-TSV



Обозн.	Тип	см ³ /цикл	Р макс. бар	ØD	α	α ₁	Рабочая температура	кг
PAM0141203	PAM-TSV dx 12	12	380	30	37°	13°		2,97
PAM0142503	PAM-TSV dx 25	25	350	35	57°	15°	-20°C +80°C	3,07
PAM0144503	PAM-TSV dx 45	42	280	40	52°	28°		3,20

Двойной ход, цилиндр одностороннего действия

ПО ЗАПРОСУ:

PAMX-TSV = РУЧНОЙ НАСОС С КРОНШТЕЙНОМ ПОД ЦИЛИНДРИЧЕСКУЮ РУКОЯТКУ

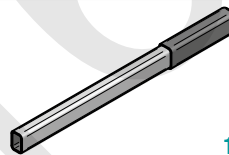
FPM = УПЛОТНЕНИЯ VITON

VMQ = УПЛОТНЕНИЯ - ФТОРСОДЕРЖАЩИЙ СИЛИКОН

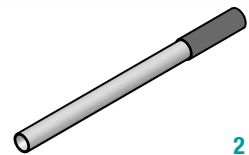
Ручной насос поставляется с уплотнениями NBR и крепежными винтами.

РУКОЯТКИ

Обозн.	Размеры	Тип	кг
* PAM0290000	20 x 30 x 600	1	0,71
PAM0290900	20 x 30 x 900	1	1,41
PAM0291000	20 x 30 x 1000	1	1,55
PM00290100	Ø27 x 600 (PAMX)	2	0,91



1



2

* СТАНДАРТНАЯ РУКОЯТКА

ЗАПАСНЫЕ ЧАСТИ

Обозн.	Описание	Для насоса	№
PAMJVS1245	Комплект бокового клапана	Все типы	1
PAMJVMР000	Комплект предохранительного клапана	Все типы	2
PAMJV01200 PAMJV02500 PAMJV04500	Комплект всасывающего клапана	PAM-TSV 12 PAM-TSV 25 PAM-TSV 45	3
PAMJRA1245	Комплект переходника на входе с фильтром	Все типы	4
PAMJB01245	Комплект шатуна	Все типы	5
PAMJ010001	Кронштейн рукоятки	Все типы	6
PAMJPS1200 PAMJPS2025 PAMJPS4045	Комплект поршня и штока в сборе	PAM-TSV 12 PAM-TSV 25 PAM-TSV 45	7
PAMJ020015	Сильфон	Все типы	8
PAMGT00012 PAMGT00025 PAMGT00045	Комплект стандартных уплотнений	PAM-TSV 12 PAM-TSV 25 PAM-TSV 45	9
PAMJ030017	Уплотнение NBR + винты	Все типы	10

